

POZNAŃSKIE TOP 5

Malta Fountain

Deweloper: Łacina-Dom
Lokalizacja: ul. Milczańska, Poznań

Malta Fountain to inwestycja mieszkaniowa zlokalizowana w dzielnicy Nowe Miasto. W ramach projektu powstaje sześciopiętrowy budynek, a w nim mieszkania od jednego do czterech pokoi, o zróżnicowanej powierzchni od 26,84 do 115,38 m². Więk-

szość mieszkań posiada balkon, a na ostatnim piętrze część z nich ma przestronne tarasy. Ich ceny wynoszą od 6,3 tys. do 7,5 tys. zł brutto za m². Do tej pory sprzedano już 48 proc. lokali.

Pod budynkiem przewidziana została dwupoziomowa hala

garażowa wraz z miejscami do przechowywania rowerów oraz wózków dziecięcych. Na parterze zlokalizowane zostały lokale usługowe. Za projekt inwestycji oraz jego realizację odpowiada generalny wykonawca Przedsiębiorstwo Wiełobranżowe Haniewicz.



Osiedle Bajkowe

Deweloper: Masterm City
Lokalizacja: ul. Barwicka, Poznań



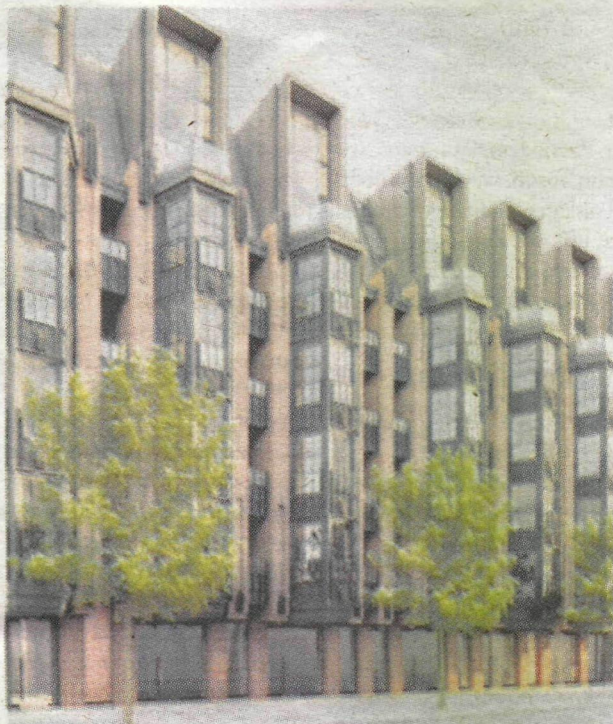
Osiedle Bajkowe to inwestycja mieszkaniowo-usługowa położona w lubianej przez mieszkańców miasta dzielnicy Grunwald. W ramach projektu powstaje trzykondygnacyjny budynek ze 133 mieszkaniami o powierzchni od 30 do 64 m². Cena m²

wynosi tu 5,9 tys. zł. Na obecną chwilę pozostało jeszcze 40 proc. lokali. Na parterze budynku zaprojektowano lokal usługowy oraz przestrzeń rekreacyjną dla mieszkańców, natomiast w części podziemnej budynku przewidziano dwie

hale garażowe oraz komórki lokatorskie. Projekt architektoniczny budynku powstał w pracowni INSOMIA Szymon Januszewski, a za jego realizację odpowiada firma PPHU Masterm Przemysław Siłski, generalny wykonawca inwestycji.

PERŁA

Deweloper: Family House
Lokalizacja: ul. Kosińskiego, Poznań



PERŁA to inwestycja zlokalizowana na ul. Kosińskiego w centrum Poznania. Projekt autorstwa poznańskiego architekta Piotra Barelkowskiego, zakłada realizację siedmiokondygnacyjnego budynku wielorodzinnego. Zaplanowano w nim 94 mieszkania o powierzchni od 37 do 70 m². Inwestycja idealnie wpisuje się w obecne potrzeby rynkowe, ponieważ oferuje przyszłym mieszkańcom mieszkania jedno-, dwu- oraz trzypokojowe. Ceny m² wynoszą od 4 166 do 5 tys. zł

brutto. Na parterze budynku zaprojektowano również powierzchnie handlowe. Do zalet PERŁY należy przestronność mieszkań o ciekawym zamysle architektonicznym, wysoka estetyka oraz jakość wykorzystywanych materiałów. Nie zabraknie tu takich udogodnień, jak hala garażowa, winda czy monitoring. Na wyróżnienie zasługują również duże przeszklenia, wykusze oraz lukarny w elewacji zewnętrznej. Generalnym wykonawcą inwestycji jest spółka Family House.

Tumski Park

Deweloper: SGI Baltis
Lokalizacja: ul. Zawady, Poznań



Za Cytadelą to kompleks budynków apartamentowych położonych w samym sercu miasta. W ich wnętrzu znajdziemy mieszkania o powierzchni od 28 do 84 m², jednak istnieje możliwość łączenie lokali. Apartamenty posiadać będą balkony lub tarasy z widokiem na park. Ceny kształtują się tu od 8,2 tys. do 13,2 tys. zł netto za m². Do tej pory sprzedano już 30 proc. lokali. Budynki zostaną wyposażone w nowoczesne windy, a w kondygnacji podziemnej powstaną miejsca garażowe. Projekt inwestycji powstał w pracowni Archikwadrat, natomiast za jego realizację odpowiada firma Democo Poland, generalny wykonawca inwestycji.

Tumski Park to kameralne osiedle położone w dzielnicy Nowe Miasto, w pobliżu Ostrowa Tumskiego. Na powierzchni blisko 18 tys. m² znajdują się dwa pięciopiętrowe budynki, na które składa się 216 przestronnych mieszkań o powierzchni od 45,7 do 98,76 m². Ich ceny wynoszą od 4 600 do 6 300 zł brutto za m². Na chwilę obecną w sprzedaży pozostało jeszcze ok. 50 proc. lokali mieszkalnych. Obydwa budynki posiadają podziemne hale garażowe połączone cichobieżną windą z pozostałymi kondygnacjami. Autorem projektu jest Marek Bieńkowski, natomiast za jego realizację odpowiada firma SGI Sp. z o.o. S.K.A.

Za Cytadelą

Deweloper: WECHTA
Lokalizacja: ul. Za Cytadelą, Poznań



Zdjęcia inwestycji pochodzą od deweloperów